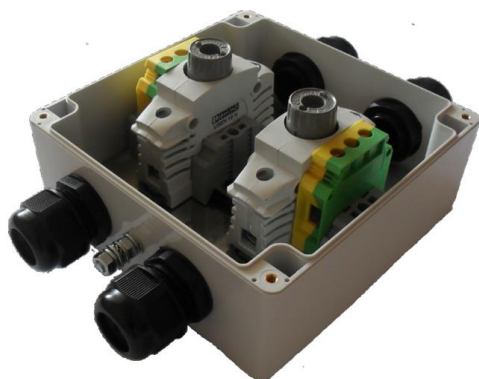


КОРОБКА ПРЕДОХРАНИТЕЛЬНАЯ КП-137

Техническое описание

ЦИУЛ.646223.001 Д1

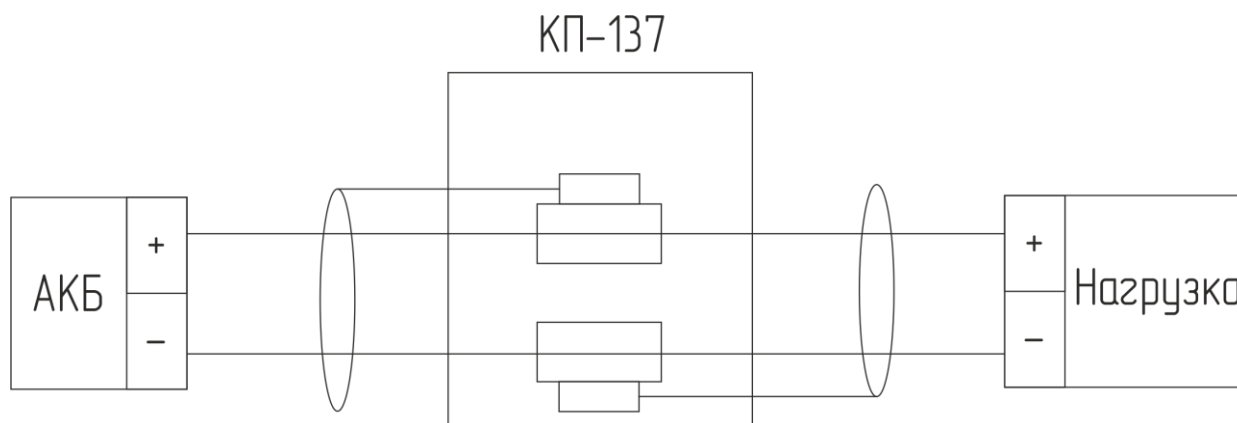


Коробка предохранительная КП-137 предназначена для защиты электрических цепей и ее элементов от короткого замыкания и протекания через нее чрезмерных токов, а также может использоваться для защиты аккумуляторной батареи и элементов электрической цепи к которой подключена аккумуляторная батарея.

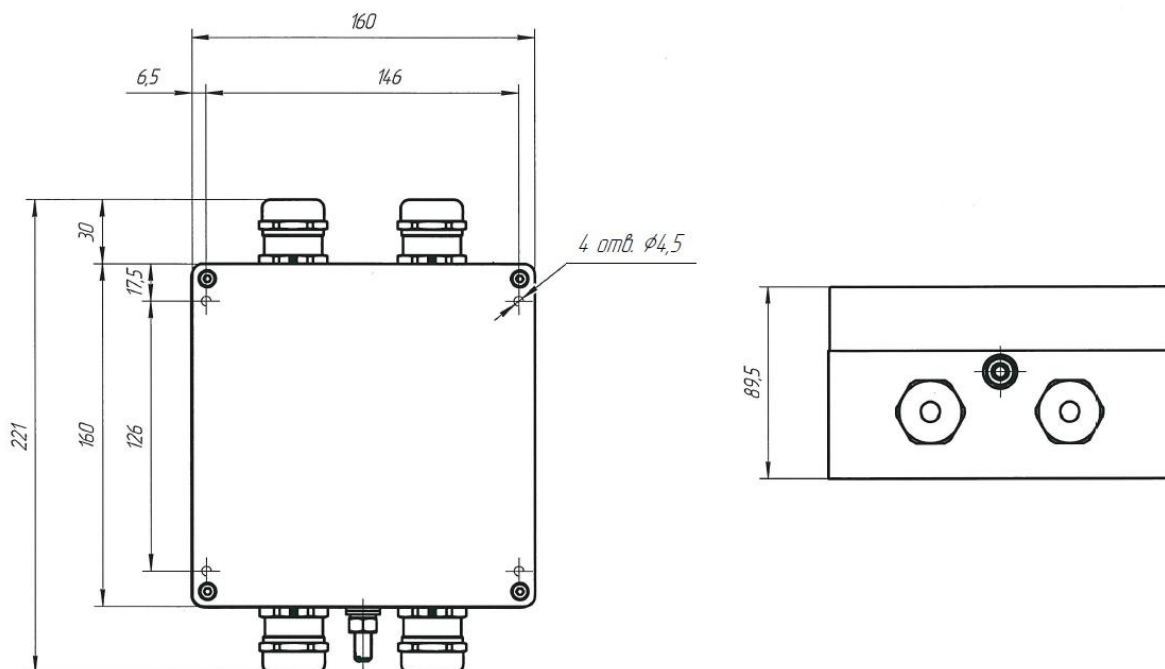
ТЕХНИЧЕСКИЕ ХАРАКТЕРИСТИКИ

Параметр		Значение
Рабочее напряжение, В	постоянный ток	от 12 до 250
	переменный ток частотой 50 Гц	400
Номинальный ток, А		50
Класс защиты		IP65
Рабочая температура, °С		от -40 до +55
Масса, кг		1,74

СХЕМА ПОДКЛЮЧЕНИЯ



ГАБАРИТНЫЕ И УСТАНОВОЧНЫЕ РАЗМЕРЫ



ФУНКЦИОНАЛЬНАЯ СХЕМА

